

1, Zadní díl B dle značení založíme a sešijeme se zadním dílem A.



2, Sešijeme náramenice.



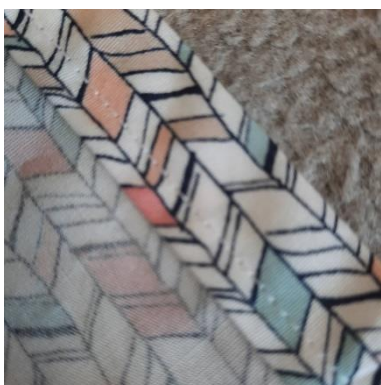
3, Sešijeme boky košile až po rozparek.



4, Rozporeky začistíme a založíme.



5, Přední díly v místech zapínání začistíme a nadvakrát založíme.



6, Spodní lem košile začistíme a založíme.



7, Části kapsy A sešijeme na bocích a ve spodní části.



8, Kapsu přetočíme.



9, Části kapsy B sešijeme na bocích a v horní části.





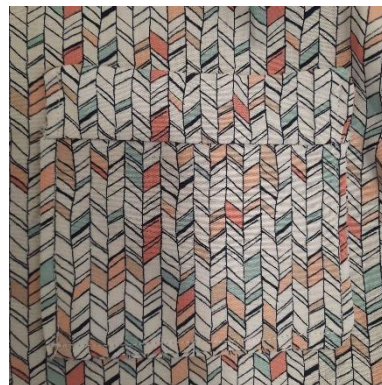
10, Kapsu B přetočíme.



11, Sešijeme díly kapsy A a B.



12, Kapsu našijeme na levý nebo pravý přední díl.



13, Sešijeme díly límečku na bocích a v horní části.



14, Límeček přetočíme, spodní lem založíme a zažehlíme dovnitř. Poté límeček našijeme na průkrčník.



15, Rukávy na bocích sešijeme,



16, Rukávy v půli přetočíme.



17, Rukávy sešijeme s průramky.



16, Nanýtujeme druky.

